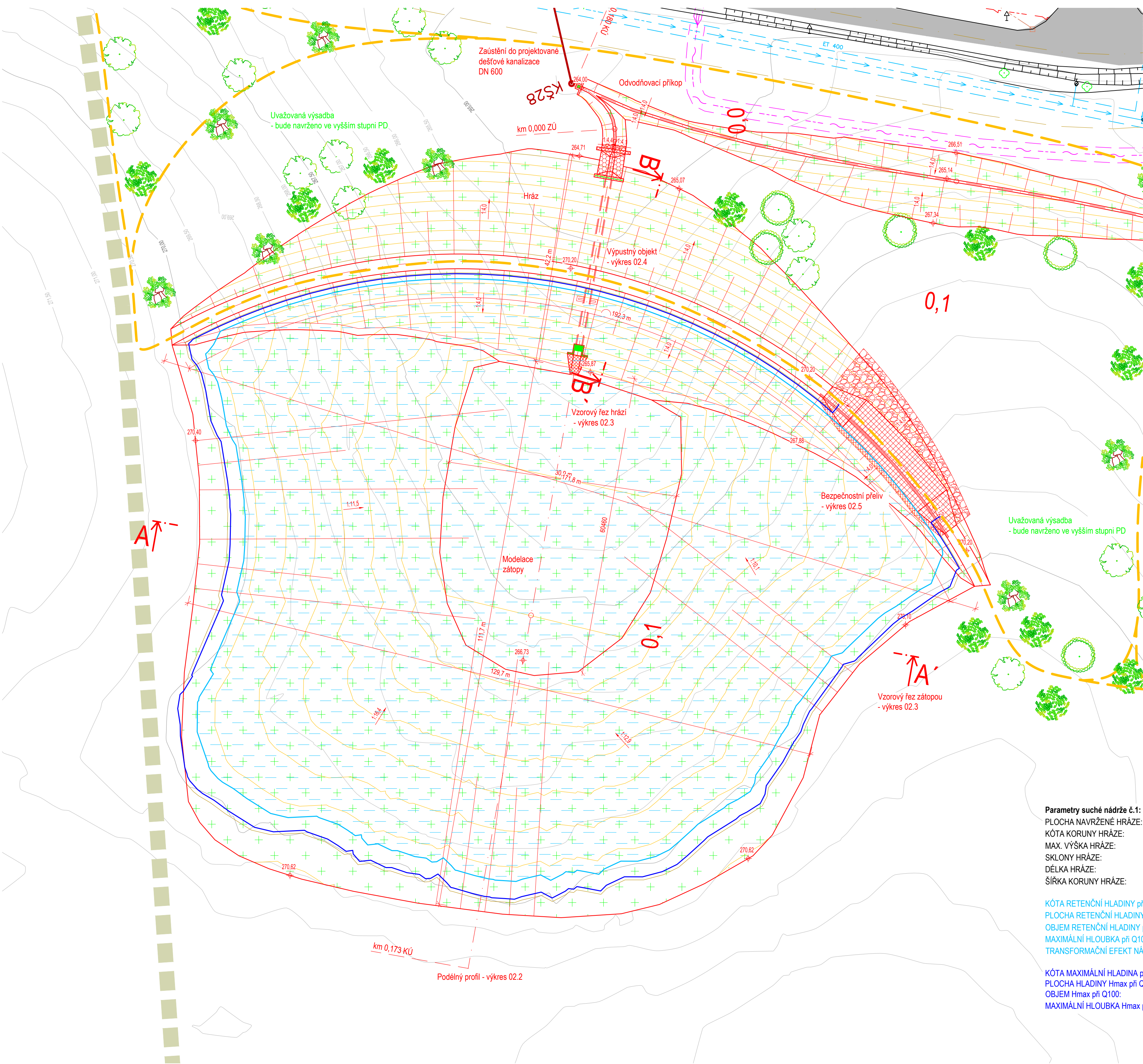


SITUACE NÁDRŽE č.1

Měřítko: 1:500



Legenda:

- Hrana stávajícího stavu
- Hranice parcel katastru nemovitostí
- 2018 Číslo parcely z KN
- Vrstevnice po 50 cm stávajícího terénu
- Retenční hladina
- Maximální hladina při Q100
- Osa komunikace II. třídy
- Hrana návrhu
- Vrstevnice návrhu po 20 cm
- Plánovaná komunikace dle územního plánu
- Uvažované trasy pěšin

Legenda IS:

- Podzemní vedení VN do 35kV - ČEZ Distribuce, a.s.
- Kanalizace - VS Chrudim, a.s.
- Vedení vodovodu - VS Chrudim, a.s.
- Sdělovací vedení - CETIN, a.s.

Legenda ochranných pásem:

- Pásmo vodovodu - VHOS, a.s. - 1,5 m
- Pásmo sdělovacího vedení - CETIN, a.s. - 1,5 m
- Pásmo ochrany silnice II. třídy - 15 m

Legenda šraf:

- Záhaz z lomového kamene, 100-200 kg
- ŠD fr. 63-125
- Rovnanina z lomového kamene, 50-80 kg
- Betonová konstrukce
- Rovnanina na štět z LK, nad 200 kg
- Retenční hladina
- Ohumusování a osetí

Parametry suché nádrže č.1:
PLOCHA NAVRŽENÉ HRÁZE: 4 680 m²
KÓTA KORUNY HRÁZE: 270,20 m n.m.
MAX. VÝŠKA HRÁZE: 5,2 m
SKLONY HRÁZE: 1:4,0 (návodní líc), 1:4,0 (vzdušný líc)
DÉLKA HRÁZE: 192,3 m
ŠÍŘKA KORUNY HRÁZE: 3,0 m

KÓTA RETENČNÍ HLADINY při Q100: 269,70 m n.m.
PLOCHA RETENČNÍ HLADINY při Q100: 13 480 m²
OBJEM RETENČNÍ HLADINY při Q100: 25 360 m³
MAXIMÁLNÍ HLOUBKA při Q100: 4,20 m
TRANSFORMAČNÍ EFEKT NÁDRŽE při Q100: 98 %

KÓTA MAXIMÁLNÍ HLADINA při Q100: 269,95 m n.m.
PLOCHA HLADINY Hmax při Q100: 14 600 m²
OBJEM Hmax při Q100: 28 880 m³
MAXIMÁLNÍ HLOUBKA Hmax při Q100: 4,45 m

polohový souřadnicový systém S-JTSK
výškový systém - Bpv

ENVICONS s.r.o. Sídlo a provozovna společnosti Hradecká 569 533 53 Pardubice - Polabiny Tel. / FAX: +420 466 531 787 info@envicons.cz • www.envicons.cz
Datum / Date 4/2022
Zadávací č. / Job No. 33/2021
Stupeň / Stage DÚR
Kraj / Region Pardubický
Stavební úřad / Building Authority MěÚ Chrudim
Katastrální území / Cadastral Area Chrudim, Topol
Objednatel / Client Město Chrudim
Alce / Project Příroda blízká protipovodňová opatření Chrudim - Stromovka
Stavební objekt / Building construction SO-02 Retenční nádrž č.1
Název / Title Situace nádrže č.1
Zodpovědný projektant / Responsible designer Ing. Štěpán Plodek
Kontroloval / Checked by Ing. Jiří Šubrt
Návrh vypracoval / Elaborated by Ing. Aleš Hejtmán
Měřítko / Scale 1:500
Výkres č. / DWG No. 02.1

